

글로벌 기업으로 피압화된 기업.....

프랑스 알리앙스 양모 침구 제조 판매 제안서



2020. 04

쉴레드윈 아이엔씨

프랑스 알리앙스 양모 침구 판매 제안서

제 출 문

貴中

프랑스 알리앙스 양모 침구 홈쇼핑 판매와 관련하여 본 보고서를 제출합니다.

2017. 04.

◆ 회사개요

(주)에드윈 아이앤씨는 2000년 3월 5일 설립

- 주요업무는 국내 제조업체 8군데의 수출업무를 대행해왔으며, 침구용 양모, 거위 털, 원단 등을 프랑스, 영국, 호주, 뉴질랜드, 헝가리, 중국에서 수입
- 의류 및 잡화를 미국에 직접 수출하는 업무도 병행
- 2005년부터 남아프리카공화국과 교통통제시스템 을 삼성SDS와 함께 납품
- **2007년부터 현재까지 멕시코로부터 해삼 및 새우 등 수산물 수입**
특히 세계에서 가장 품질이 우수하고 많이 생산되는 멕시코 자연산 새우를 멕시코 대사관 상무관실의 추천으로 국내 최초로 수입 추진 중 입니다.

◆ 주요실적

- 의류재고 제품 200만불 이상 미국 수출
- 양모(침구용) 년 80톤 이상 수입 Offer
- 8개 국내 제조회사 제품 다수 수출대행
- 멕시코산 해삼 수입 판매 중
- 각종 산업기계 수출 및 추진 중

■ 프랑스 양리 와롱노(SAS Henri Araud)회사 목장 및 대표이사



FRANCE REPORT

EXPORTING ECO-FRIENDLY WOOL



Henri Arnaud, company director

Henri Arnaud SAS is a wool export company specializing in exporting European greasy wool from 22.5 – 35 microns.

wool. The company is accredited under the Oeko-Tex standard.

"The Green Top 100 Spotlight addresses the Human Ecology movement of textile products. We know that the consumer is becoming increasingly aware of the relationship between textile production and related environmental issues including the green house effect and ozone depletion and we are able to meet these concerns with our eco-friendly wool products," says Mr Arnaud. "We are accredited with Oeko-Tex Standard 100 (no-CO2) for raw

wool. We can supply our clients with fine wool if required."

Henri Arnaud specializes exporting and promoting greasy wool for 10 years. It is a family owned and operated business employing a number of people throughout France. Henri Arnaud exports to India, China, Japan, Germany, Austria, Italy, and South Korea.

"We have the advantage of sourcing the wool from so many different areas and sorting it to accommodate the specific requirements of each purchaser or end use. We export European

wool including merino. We have a processing facility and can offer our clients scoured and washable wool for bedding products, carpet yarn, wooltop, and mothproof scoured wool for insulation.

Henri Arnaud established his business in Malvern, FRANCE in 1980. My father Pierre Arnaud started to work in the industry in 1948 and was soon joined by Jean Claude Mourrain in 1950. With his extensive knowledge in wool Mr Mourrain taught me much about wool selection, from farm to our end point of sale. So, we are a young company with a long tradition," says Mr Arnaud.

Most French farmers grow sheep for milk and cheese and other dairy products. Localized sheep, the main breed in France, is however, grown for its wool. It is great for insulation

and is well known in Japan and Europe.

All Henri Arnaud raw wools are first sorted at the farm before it is dispatched for further sorting. The initial sort at the point of collection helps keep transport costs to a minimum.

The company has a network of suppliers, that are strategically located across France to hold wool ready for further sorting. The wool is sorted by a very experienced team, a point of pride for this well known company.

French farms are small, usually producing only 500 - 1000 kg greasy wool per farm. So the efficient collection network and experience in sorting different wools is very important. Selecting the right wool for the right purpose and to client specification is what we deliver to our clients," says Mr Arnaud.

The company is located close to the ports of "Ile de France" and "La Havre" and of course of necessary documentation requirements are quickly achieved to.

"We can source European wools to our clients specific requirements. We remain competitively priced because we source our wool direct from the farmer and ensure it is sorted right up to the line our customer receives his order," says Mr Arnaud.

To contact the company please email Mr Arnaud at mail@wanadoo.fr

Z 01 Raymond d'Hautpoul - 81200, Mazamet, FRANCE.

Tel: 33 05 63 98 22 28. Fax: 33 05 63 98 21 93.

Italy exports merino wool, French scoured wool, European wooltops, and washable wool as well as Eco-friendly



European greasy wool from 22.5 – 35 microns
Merino wool
Eco wool
French scoured wool
European wool tops, and washable wool
Specialising in scoured and washable wool for bedding products, carpet yarns, wooltops, and mothproof scoured wool for insulation

BETTER WOOL, BETTER CHOICE,
BETTER PROFIT

SAS
HENRI
ARNAUD

SAS HENRI ARNAUD
2 Bd Raymond d'Hautpoul - 81200, Mazamet France
Tel: 33 05 63 98 22 28 • Fax: 33 05 63 98 21 93
Email: mail@wanadoo.fr

프랑스 알리앙스 회사의 관련인증서



WOOLMARK

회사명 : Henri ARNAUD S.A.S
(알리아르노)

엄격한 품질관리
기준을 충족시켜
울마크를 획득

상품명 : Alliance (알리앙스)

친환경 양모수출

HENRI ARNAUD SAS는 22.5~35마이크론 유럽원모 수출을 전문으로 하는 양모수출회사이다.

이 회사는 친환경양모를 비롯하여 메리노 양모, 프랑스산 스커드 양모, 유럽 산 울탐과 물세탁이 가능한 양모를 수출하고 있으며 OEKO-TEX표준 인가를 받고 있다. '앙리 아르노'씨는 "OEKO-TEX 100표준은 섬유제품의 인류생태학적 구성요소를 규정하고 있는데, 우리도 온실효과 및 오존층 감소를 비롯하여 섬유생산과 관련된 환경적 문제의 심각성에 대한 소비자의 인식이 날로 증대하고 있음을 감지하고 있으므로 이러한 염려를 불식시키기 위한 친환경 양모생산을 목적으로 OEKO-TEX 100표준(No CQ819/1 Level 1)의 인가를 받아 언제든지 친환경 양모를 공급할 수 있습니다."라고 말한다.

HENRI ARNAUD SAS는 '앙리아르노'씨가 1992년 프랑스 마자메에 설립한 후, 양모를 가공 및 수출하여 왔으며 프랑스 전역에 많은 종업원을 거느린 가족 경영 회사로서 수출지역은 인도, 중국, 일본, 독일, 오스트리아, 이태리, 대한민국 등이다.

"우리 회사의 장점은 수많은 지역에서 수집한 메리노를 비롯한 유럽산 양모를 각 거래처 별로 요구하는 특정조건에 맞추어 선별 및 가공하여 수출할 수 있다는 것인데 당사 소유의 가공시설로 침구, 카펫, 방직사 및 울탐용 스커드 양모와 물세탁양모는 물론 방충스커드양모(단열, 방음용)의 생산도 가능합니다. 저의 부친 '뵘에르 아르노'씨는 1948년 이 분야의 창업을 하셨으나 얼마 지나지 않은 1950년 Jean Claude Wauenzell씨와 합병하였고, 저는 양모에 대하여 해박한 Wauenzell씨에게서 농장에서 양모를 수집하는 첫 단계부터 영업의 마지막 단계까지 배웠습니다. 그러므로 우리회사는 젊지만 오랜 전통을 갖춘 회사라 할 수 있습니다."라는 '앙리 아르노'씨의 말이다.

대부분의 프랑스 농부는 우유, 치즈와 기타 유제품을 위하여 양을 기르고 있지만, 프랑스에서 가장 많이 사육하는 Lacaune종은 털을 목적으로 사육되며 일본과 유럽에서는 매트리스용 양모로 아주 적절하다는 소문이 나 있다. HENRI ARNAUD SAS의 모든 양모는 농장에서 1차 사전 선별한 뒤에 발송되는데 이 수집단계에서의 1차 사전 선별작업은 물류비를 최소화 시킨다.

회사는 농장수 주변에 전략적으로 배치된 일련의 창고 망을 유지하며 숙련된 기능공이 대기하고 있다가 각 유저가 요구하는 특정 사양의 선별작업에 신속히 대응하고 있다.

"프랑스 농장은 규모가 작아 농장당 500~1,000kg의 원모만을 생산하고 있어, 효율적인 수집망을 갖추는 것과 상이한 양모로부터 적절한 선별작업을 해 내는 것은 대단히 중요합니다. '고객이 원하는 사양에 딱 들어 맞는 양모'가 바로 우리회사가 고객에게 배달하고자 하는 것입니다."라고 앙리 아르노씨가 말합니다.

회사는 'Fos', 'Le Havie' 항에 인접하여 위치하며 필요 서류 또한 완비되어 있다.

"농장에서 직접 양모를 수집한 후 고객이 주문품을 배달 받기까지 모든 관리가 우리회사의 관할 하에 진행되므로 고객이 원하는 어떤 사양의 제품이든 가장 경쟁력 있는 가격으로 제공할 수 있습니다."라고 앙리 아르노씨가 말합니다.

이 회사의 연락처는 이메일 : miditex2@wanadoo.fr 주소 : 2 Bd. Raymond d'Hautpoul-81200, Mazamet

France전화 : 33 (0) 5 63 98 22 28팩스 : 33 (0) 5 63 98 21 93



SAS Henri Arnaud 2 Bd. Raymond d'Hautpoul 81200 Mazamet, FRANCE 당 연구소 시험성적서 16-01098에 의거하여, 상기 회사의 Oeko-Tex Standard 100에 의한 승인 및 하기 제품에 대한 Oeko-Tex 마크 사용권을 인정합니다.

세척 프랑스산 양모 "스커드 프랑스산 양모", 원료 Oeko-Tex Standard 100의 규정에 따른 검사 결과, 현재 유아용 제품에 대해 규정된 표준이 요구하는 인류생태학적 구비요건을 충족하여 상기 제품이 '제품군 1'로 분류된다.

인증된 제품은 REACH의 부칙 17(아조염료, 니켈 등의 사용 포함)의 요구조건은 물론 어린이 용품에 대한 납 성분 총량에 관한 미국의 요구조건도 만족한다. ISO 17050-1의 조건에 대한 일치 선언을 통하여 발급된 인증서 소유자가 Oeko-Tex 마크를 사용하려면 초기에 미리 테스트 받은 샘플과 일치하는 제품에 한하며 그 일치함은 감사로 검증한다.

본 인증서는 2017년 06월 30일까지 유효하다.

프랑스 리옹, 2016년 06월 08일



프랑스 울 협회

상기 배치는 완전한 프랑스 양모임을 증명합니다.

- ★ 프랑스 안에서 태어나고 자람
- ★ 100% 순수 깎인 양모
- ★ 프랑스울협회와 특별히 협의된 공장에서 스커드 또는 카보나이즈 처리

양모침구는 제조 특성상 준비 기간이 최소 4~5개월 이상이 소요되나
당사는 약 2만장을 생산할 수 있는 재고를 보유하고 있음

수입 기간

- ◆ 양모를 產地인 뉴질랜드나 호주, 영국, 프랑스 등에 주문하면 產地 회사는 매달 1번씩 열리는 경매나 혹은 여러 농가에서 양모를 수급
- ◆ Sorting(잡티 및 각종 이물질 제거-수 작업) 및 Scouring (물 세척)을 하여 수출하려면 약 1~2개월 그리고 배로 오는 기간이 약 20여일
- ◆ 물세탁이 가능한 처리인 Washable 및 Carbonize Treatment 가공 기간이 약 1달이 소요

제조 기간

- ◆ 한국에서 carding(양모를 솜 트는 방식)한 후 본격적인 quilting 작업하는데 1달
- ◆ 또한 양모 원료 비즈니스는 통상 40ft container (15~17tons)로 수입하고, 원단은 20ft Container (60,000yard)로 거래하는데 이 수량은 양모 침구를 만들었을 때 10,000~12,000장의 분량이 된다.

- ◆ 양모 침구 뉴질랜드는 드라이클리닝 침구이고, 호주, 영국, 프랑스산은 물세탁이 가능한 침구
- ◆ 물세탁 가능한 울 침구는 원단을 100% 면을 사용하여 원료의 값은 약 1.5배에서 2배 비싸나 당사의 수급 노하우로 타사보다 저렴한 가격으로 공급이 가능
- ◆ 원단은 국산인 100% 면과 중국산 면과 TC (면 65%, 폴리에스터 35%)를 사용하나, 당사는 울 100%, 면 100%만을 사용
- ◆ 드라이 크리닝 침구는 주로 TC를 사용
 - 그 이유는 물세탁 가능한 양모 침구는 물 세탁이 가능하기에 직접 덮는데 드라이크리닝 양모 침구는 면 커버를 씌워 사용하기 때문이다.

물세탁이 가능한 (쉬)계절용 양모 양모

물세탁이 가능한 양모 침구는 주로 원단을 100% 면을 활용하여 원료의 값이 약 1.5~2배정도 더 비싸나 당사는 저렴한 가격으로 제공

뛰어난 보온성

양모의 특성상 60%이상의 공기를 자체에 함유하고 있으며, 공기가 열을 차단하여 더위와 추위로부터 몸을 시원하고 따뜻하게 해준다.

놀라운 신축성

양모는 타 섬유와 특성과는 달리 탄력성이 커서 30%정도 늘어났다가

숨 쉬는 섬유

양모는 외부의 습도에 따라 내부의 습기를 조절해서 살아 있는 섬유

사계절용

내부에 65%나 되는 공기 층을 함유한 솜쉬는 양모는 보온성과 흡수성이 뛰어나 쾌적하고 건강한 사계절용 친구입니다.

아토피 환자

천연 양모를 사용하여 한균, 진드기, 방충 가공으로 민감한 아토피 환자, 연약한 피부이 어린이에게 이상적인 제품입니다.

울프루프 가공

원단을 울프루프 가공 처리해 양모가 빠져 나오지 않으며, 정전기

놀라운 내화성

양모는 천연적으로 불에 잘 타지 않고, 화염을 지속 시키지 않는 특성



세탁방법!

- ◆ 양모상품은 워셔블 가공을 하여 물세탁이 가능하지만 드라이크리닝을 하시면 더욱 오랫동안 양모의 기능을 유지할 수 있습니다.
- ◆ 물세탁을 하실 때에는 30도 이하 미온수에 울 코스로 중성세제를 사용하여 가급적 단시간 안에 세탁하여 주시기 바랍니다. 세탁 후 햇볕이나 그늘에서 하루 말린 후 한번 털어주세요.



① 반으로 접습니다.



② 반으로 접어진 이빨을 돌돌 말아줍니다.



③ 세탁기 안에 그림과 같이 넣어주시기 바랍니다.

보관방법!

가급적 습기가 적고 통풍이 잘 되는 곳에 보관하여 주세요.
보관시 제품위에 무거운 물건을 올려놓지 마세요
(양모가 눌러서 손상될 수 있습니다.)



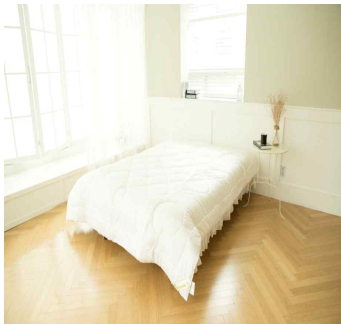
주의 - 절대 압축팩에 보관하지 마세요! 양모는 숨을 쉬는 소재입니다.

■ 제품 규격

품 명	규 격(cm)	비 고
성인 양모이불(S)	160x210(1.1Kg)	<ul style="list-style-type: none"> - 면 40수 울프루프 원단(63", 화이트) - 쌍침 합폭 봉제 마감(연폭선 있음) - 상품 택배발송
성인 양모이불(Q)	200x230(1.5Kg)	
유아용 양모이불 (나염)	이불(97x112)	<ul style="list-style-type: none"> - 면 40수 울프루프 원단(63", 나염) - 베게 커버(명 60수 1cm 스트라이프원단) - 쌍침 합폭 봉제 마감(연폭선 있음) - 상품 택배발송
	패드(75x125)	
	베게 속(30x50)	
	베게 커버(30x50)	

■ 프랑스산 성인 양모 이불





유아용(男) A TYPE



유아용(男) B TYPE



유아용(女) A TYPE



유아용(女) B TYPE





감사합니다.